

Устройство



Mr. Volos

Массажер с дозатором
для роста волос



Инструкция по применению

Описание товара

Массажер с дозатором для роста волос станет вашим незаменимым помощником в уходе за волосами и бородой. Специально разработан для использования масел, сывороток и лосьонов для роста волос. Равномерно распределяет продукт и усиливает проникновение полезных веществ.

Инструкция по применению



Возьмите резервуар и плавно поверните против часовой стрелки. Извлеките его из аппликатора.



Добавьте средство в резервуар.



Установите резервуар обратно в массажер и плотно закрутите, поворачивая по часовой стрелке, чтобы обеспечить надежную фиксацию.



Поставьте массажер на ровную поверхность резервуаром вниз и нажмите на него. Убедитесь, что резервуар аппликатора заполнен не более чем на 2 мл. При необходимости повторите этот шаг несколько раз, чтобы достичь нужной дозировки.

больше информации
здесь



Удерживайте кнопку питания для включения и выключения. Короткое нажатие позволяет переключать режимы:

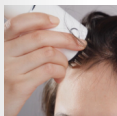
Режим роста волос (волна красного света, вибрации, микротоки)

Режим массажа (вибрации, микротоки)

Режим поддержки и пролонгации жизненного цикла волос (волна красного света, микротоки)



Осторожно нажмите на зубчики массажера, чтобы снять избыточное давление. Пропуск этого шага может привести к повреждению зубчиков из-за высокого давления, поэтому убедитесь, что этот этап выполнен правильно для безопасного и эффективного использования.



Плавными движениями водите насадкой массажера по коже головы с легким нажатием. Во время использования средство равномерно поступает в насадку.



После использования тщательно промойте прибор под струей воды. Регулярная очистка после каждого применения важна для предотвращения засорения зубцов остатками средства, которые могут высохнуть и заблокировать подачу средств при повторном использовании.

Дополнительная информация о приборе:

- Массажер оснащен функцией автоматического отключения через 5 минут после завершения использования;
- Когда уровень заряда батареи низкий, загорается красный индикатор, а при полном заряде он сменяется зеленым. Если аккумулятор разряжен, вы заметите ослабление красной световой волны и вибрации. Следите за индикаторами, чтобы ваше устройство всегда было готово к использованию на максимальной мощности.

Меры предосторожности:

Массажер разработан для использования только со жидкими средствами.

Пожалуйста следуйте инструкции по эксплуатации.

Храните прибор в недоступном для детей месте.